

Regelplan D III / 2L-1BY

Arbeitsstelle von kürzerer Dauer stationär auf dem linken Fahrstreifen einer Richtungsfahrbahn

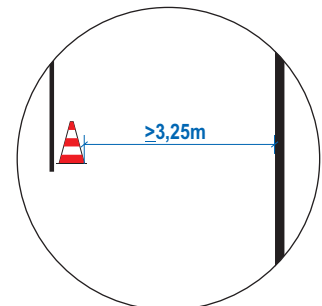
Tagesbaustelle

Längsabsperzung:

Leitkegel (Höhe 0.75 m)
Abstand max. 18 m

* ≥ 200 m bei zul. Ges.-Gewicht $\geq 7,49$ to bis < 18 to

Sonderfall

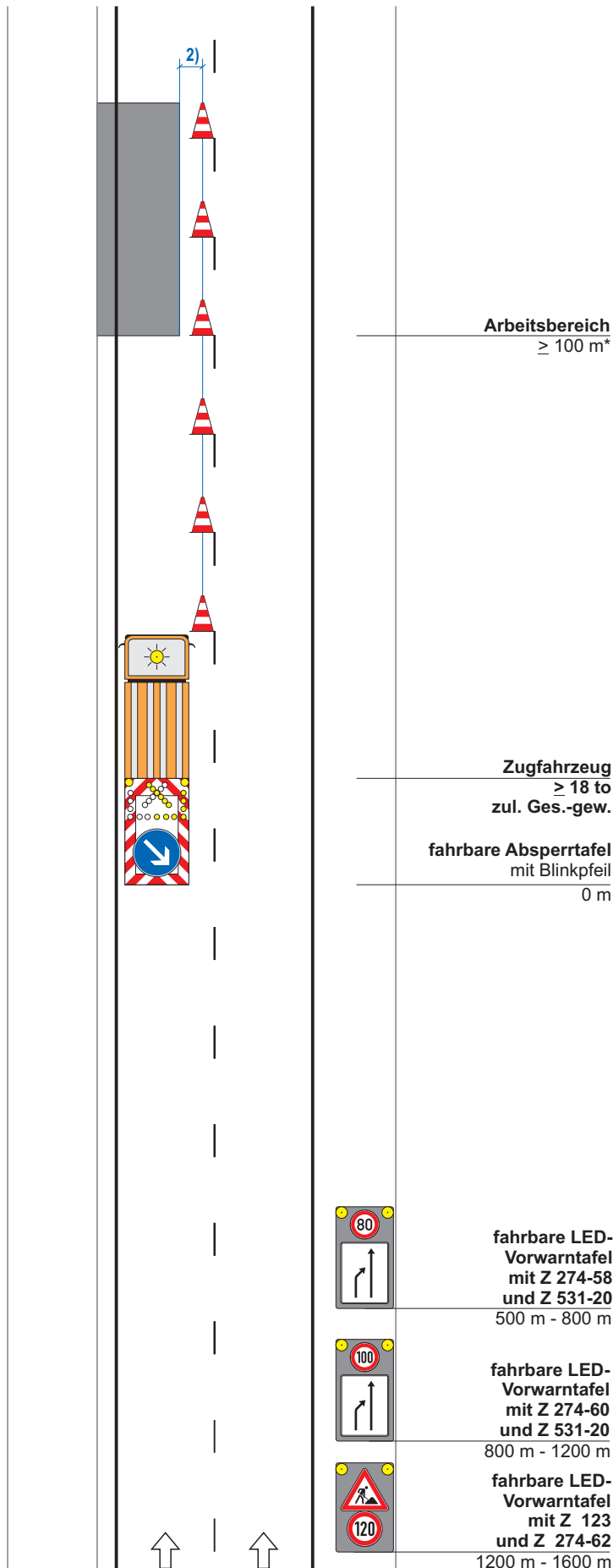


1) Fahrzeugteile (inkl. Spiegel) dürfen nicht in die Leitlinie reichen

2) Sicherheitsabstand = 0,90 m

Maße in Metern

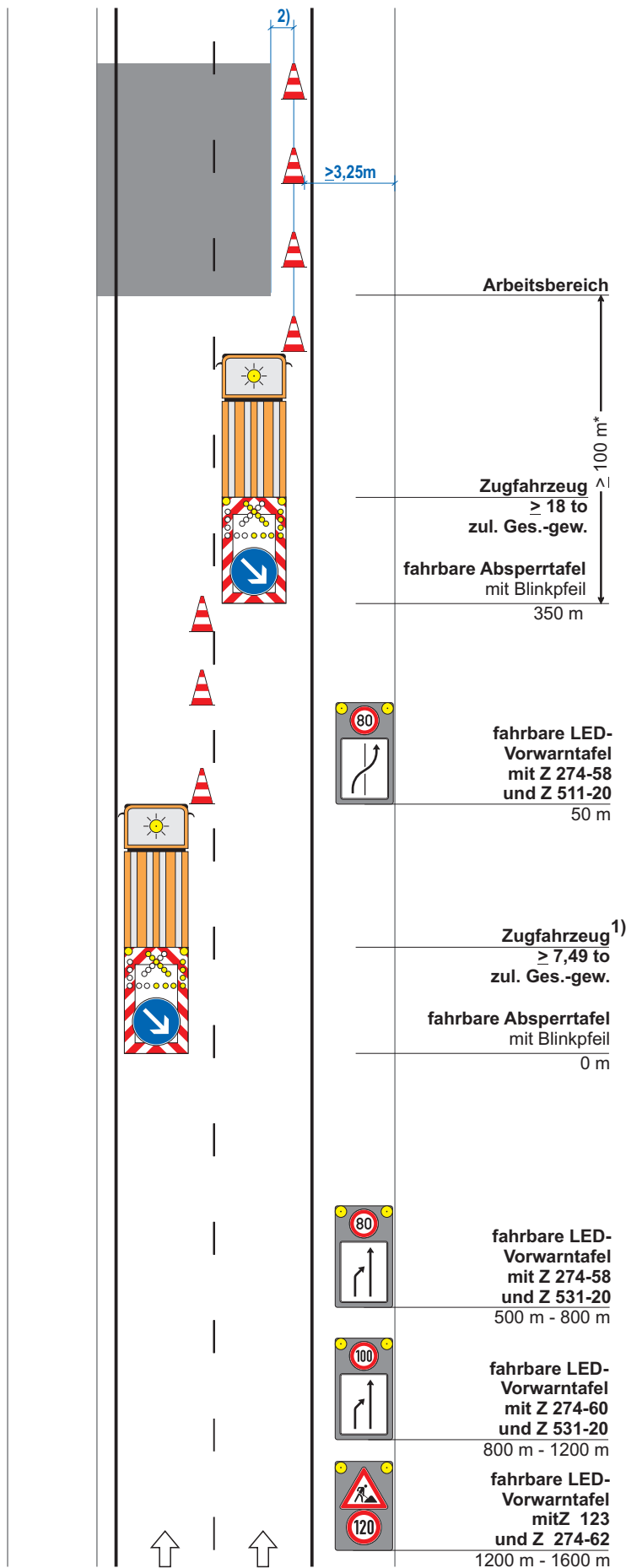
01.09.2016



Regelplan D III / 2L-2BY

Arbeitsstelle von kürzerer Dauer stationär auf dem linken Fahrstreifen einer Richtungsfahrbahn einstreifige Verkehrsführung unter Einbeziehung des Seitenstreifens

Tagesbaustelle



Längsabspernung:

Leitkegel (Höhe 0.75 m)
Abstand max. 18 m

* ≥ 200 m bei zul. Ges.-Gewicht $\geq 7,49$ to bis < 18 to

1) Fahrzeugteile (inkl. Spiegel) dürfen nicht in die Leitlinie reichen

2) Sicherheitsabstand = 0,90 m

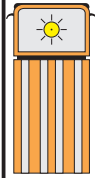
Maße in Metern

01.09.2016

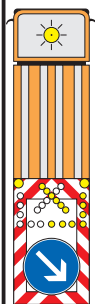
Regelplan D III / 2L-3BY

Arbeitsstelle von kürzerer Dauer
beweglich auf dem linken Fahr-
streifen einer Richtungsfahrbahn

Tagesbaustelle

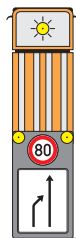


Arbeitsfahrzeug¹⁾
ca. 50 m



Zugfahrzeug¹⁾
≥ 18 to
zul. Ges.-gew.

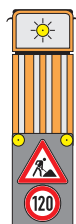
fahrbare Absperrtafel
mit Blinkpfeil
0 m



fahrbare LED-²⁾
Vorwarntafel
mit Z 274-58
und Z 531-20
500 m - 800 m



fahrbare LED-²⁾
Vorwarntafel
mit Z 274-60
und Z 531-20
800 m - 1200 m



fahrbare LED-²⁾
Vorwarntafel
mit Z 123
und Z 274-62
1200 m - 1600 m



1) Fahrzeugteile (inkl. Spiegel) dürfen nicht in die Leitlinie reichen

2) Fahrzeugteile (inkl. Spiegel) dürfen nicht in den Fahrstreifen reichen

Maße in Metern

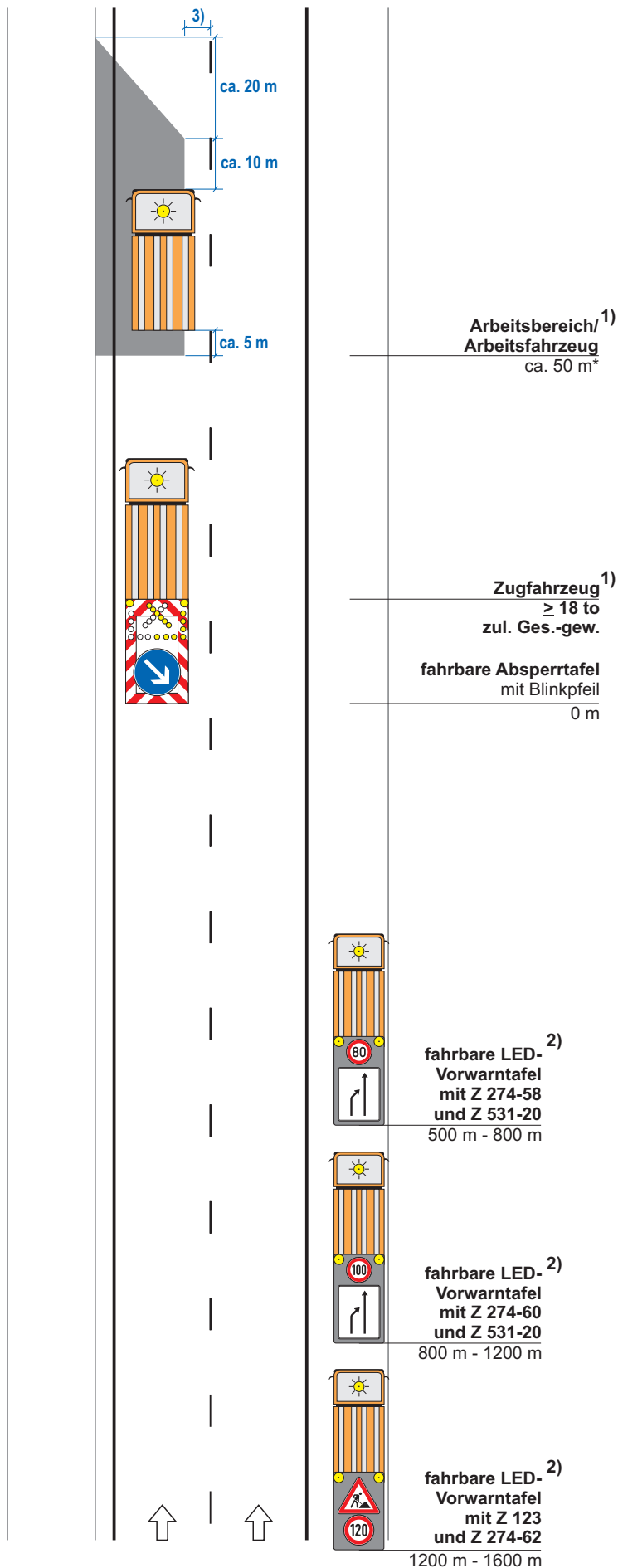
01.09.2016

Regelplan D III / 2L-4BY

Arbeitsstelle von kürzerer Dauer
beweglich auf dem linken Fahr-
streifen einer Richtungsfahrbahn

Tagesbaustelle

Beschäftigte auf der Fahrbahn



1) Fahrzeugteile (inkl. Spiegel) dürfen nicht in die Leitlinie reichen

2) Fahrzeugteile (inkl. Spiegel) dürfen nicht in den Fahrstreifen reichen

3) Sicherheitsabstand = 0,90 m

Maße in Metern

01.09.2016

Regelplan D III / 2R-1BY

Arbeitsstelle von kürzerer Dauer stationär auf dem rechten Fahrstreifen einer Richtungsfahrbahn

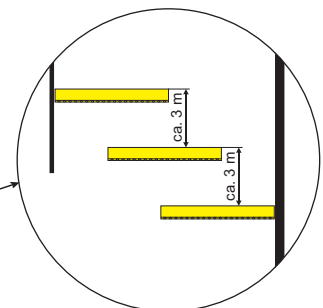
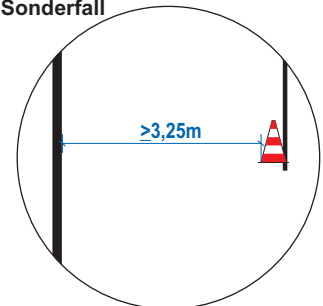
Tagesbaustelle

Längsabsperzung:

Leitkegel (Höhe 0,75 m)
Abstand max. 18 m

* ≥ 200 m bei zul. Ges.-Gewicht $\geq 7,49$ to bis < 18 to

Sonderfall



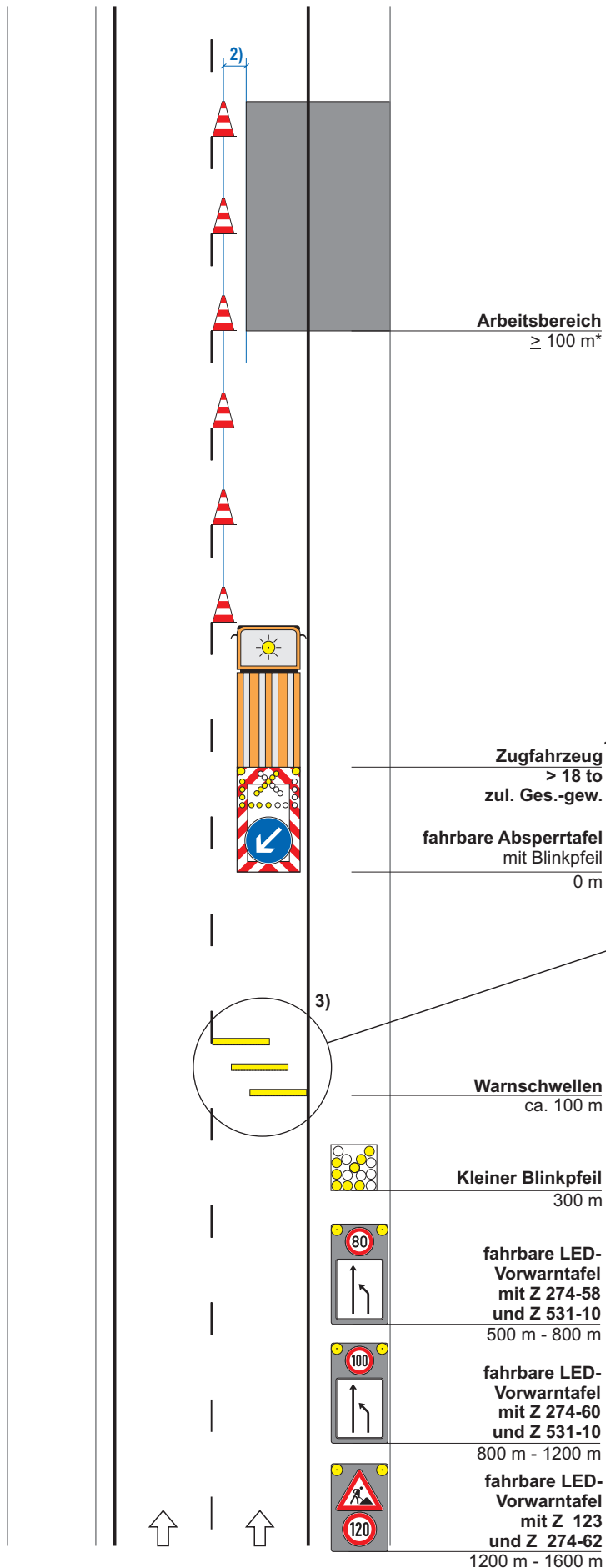
1) Fahrzeugteile (inkl. Spiegel) dürfen nicht in die Leitlinie reichen

2) Sicherheitsabstand = 0,90 m

3) Warnschwellen grundsätzlich erforderlich

Maße in Metern

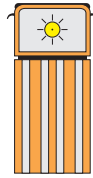
01.09.2016



Regelplan D III / 2R-2BY

Arbeitsstelle von kürzerer Dauer
beweglich auf dem rechten Fahr-
streifen einer Richtungsfahrbahn

Tagesbaustelle

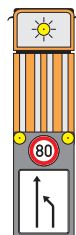


Arbeitsfahrzeug¹⁾
ca. 50 m*

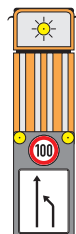


Zugfahrzeug¹⁾
≥ 26 to
zul. Ges.-gew.

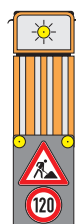
fahrbare Absperrtafel
mit Blinkpfeil
0 m



fahrbare LED-²⁾
Vorwarntafel
mit Z 274-58
und Z 531-10
500 m - 800 m



fahrbare LED-²⁾
Vorwarntafel
mit Z 274-60
und Z 531-10
800 m - 1200 m



fahrbare LED-²⁾
Vorwarntafel
mit Z 123
und Z 274-62
1200 m - 1600 m



1) Fahrzeugteile (inkl. Spiegel) dürfen nicht in die Leitlinie reichen

2) Fahrzeugteile (inkl. Spiegel) dürfen nicht in den Fahrstreifen reichen

Maße in Metern

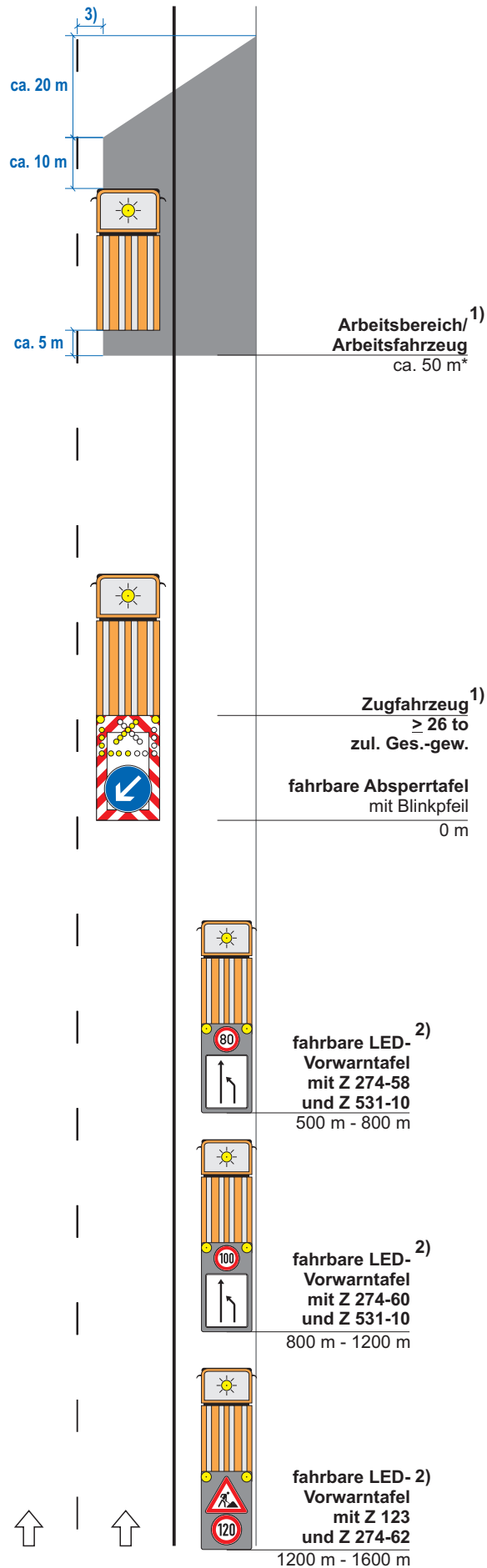
01.09.2016

Regelplan D III / 2R-3BY

Arbeitsstelle von kürzerer Dauer
beweglich auf dem rechten Fahr-
streifen einer Richtungsfahrbahn

Tagesbaustelle

Beschäftigte auf der Fahrbahn



1) Fahrzeugteile (inkl. Spiegel) dürfen
nicht in die Leitlinie reichen

2) Fahrzeugteile (inkl. Spiegel) dürfen
nicht in den Fahrstreifen reichen

3) Sicherheitsabstand = 0,90 m

Maße in Metern

01.09.2016

Regelplan D III / 3BY

Arbeitsstelle von kürzerer Dauer stationär auf dem linken Fahrstreifen einer Richtungsfahrbahn zweistreifige Verkehrsführung unter Einbeziehung des Seitenstreifens

Tagesbaustelle

Längsabspernung:

Leitkegel (Höhe 0.75 m)
Abstand max. 18 m

* ≥ 200 m bei zul. Ges.-Gewicht $\geq 7,49$ to bis < 18 to

Arbeitsbereich
 ≥ 100 m*

Zugfahrzeug¹⁾
 ≥ 18 to
zul. Ges.-gew.

fahrbare Absperntafel
mit Blinkpfeil
0 m

fahrbare LED-Vorwarntafel
mit Z 274-58
und Z 511-26
und Z 1000-02
500 m - 800 m

fahrbare LED-Vorwarntafel
mit Z 123
und Z 274-60
800 m - 1200 m

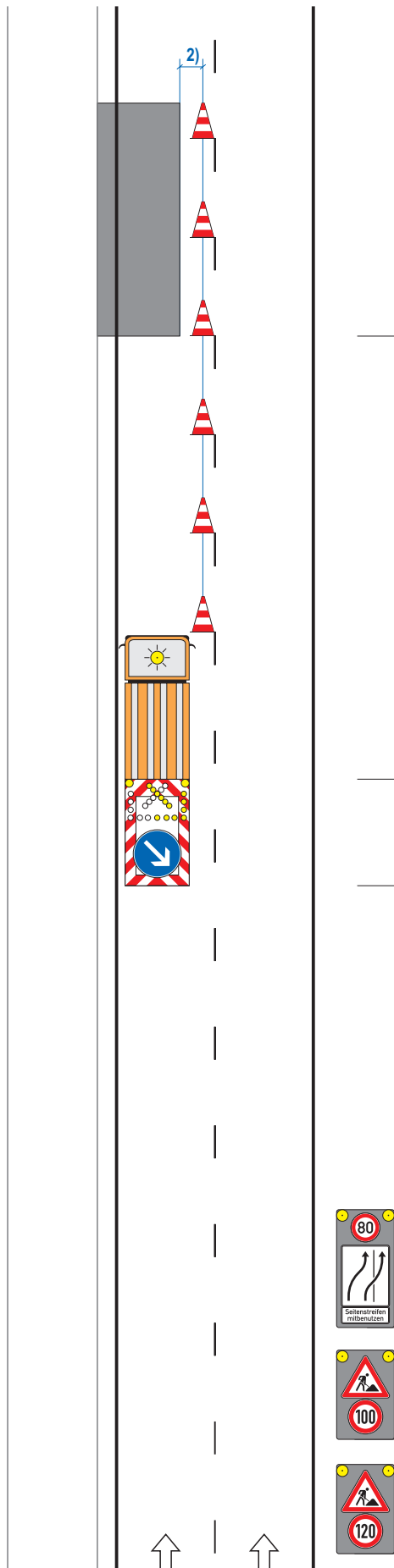
fahrbare LED-Vorwarntafel
mit Z 123
und Z 274-62
1200 m - 1600 m

1) Fahrzeugteile (inkl. Spiegel) dürfen nicht in die Leitlinie reichen

2) Sicherheitsabstand = 0,90 m

Maße in Metern

01.09.2016



Regelplan D III / 4BY

Arbeitsstelle von kürzerer Dauer stationär auf dem mittleren und rechten Fahrstreifen einer Richtungsfahrbahn

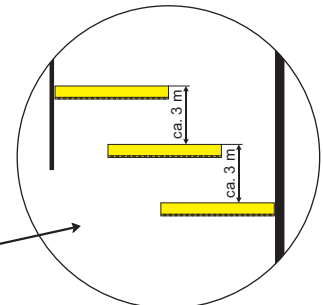
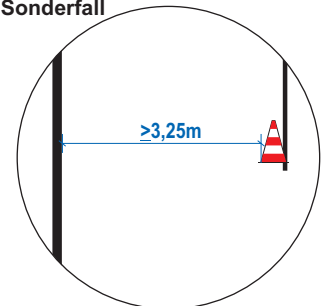
Tagesbaustelle

Längsabsperzung:

Leitkegel (Höhe 0.75 m)
Abstand max. 18 m

* ≥ 200 m bei zul. Ges.-Gewicht $\geq 7,49$ to bis < 18 to

Sonderfall



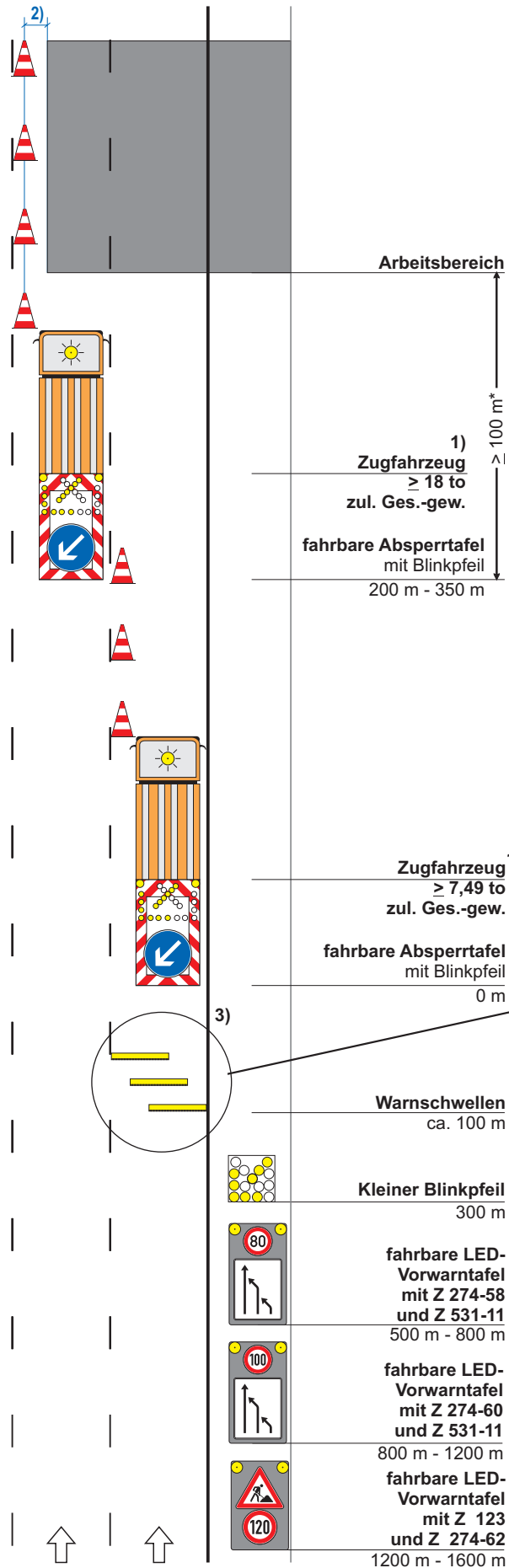
1) Fahrzeugteile (inkl. Spiegel) dürfen nicht in die Leitlinie reichen

2) Sicherheitsabstand = 0,90 m

3) Warnschwellen grundsätzlich erforderlich

Maße in Metern

01.09.2016



Regelplan D III / 5-1BY

Arbeitsstelle von kürzerer Dauer stationär auf dem linken und mittleren Fahrstreifen einer Richtungsfahrbahn

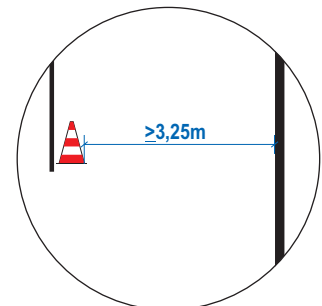
Tagesbaustelle

Längsabspernung:

Leitkegel (Höhe 0.75 m)
Abstand max. 18 m

* ≥ 200 m bei zul. Ges.-Gewicht $\geq 7,49$ to bis < 18 to

Sonderfall

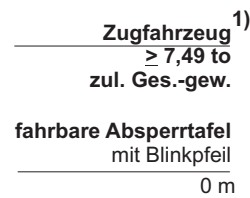
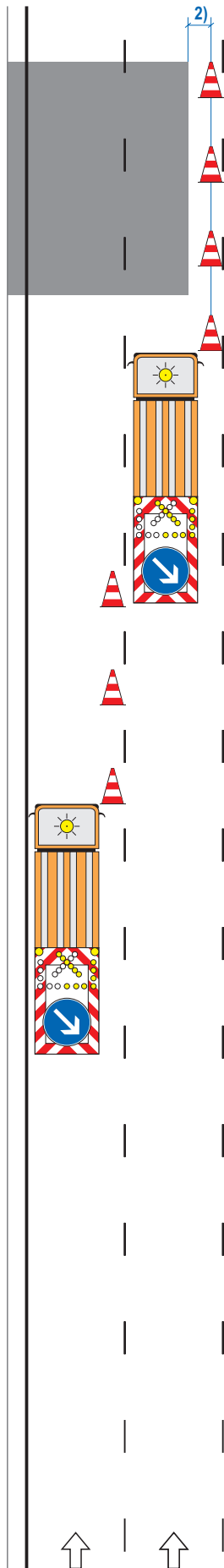


1) Fahrzeugteile (inkl. Spiegel) dürfen nicht in die Leitlinie reichen

2) Sicherheitsabstand = 0,90 m

Maße in Metern

01.09.2016



fahrbare LED-Vorwarntafel mit Z 274-58 und Z 531-22
500 m - 800 m



fahrbare LED-Vorwarntafel mit Z 274-60 und Z 531-22
800 m - 1200 m



fahrbare LED-Vorwarntafel mit Z 123 und Z 274-62
1200 m - 1600 m

Regelplan D III / 5-2BY

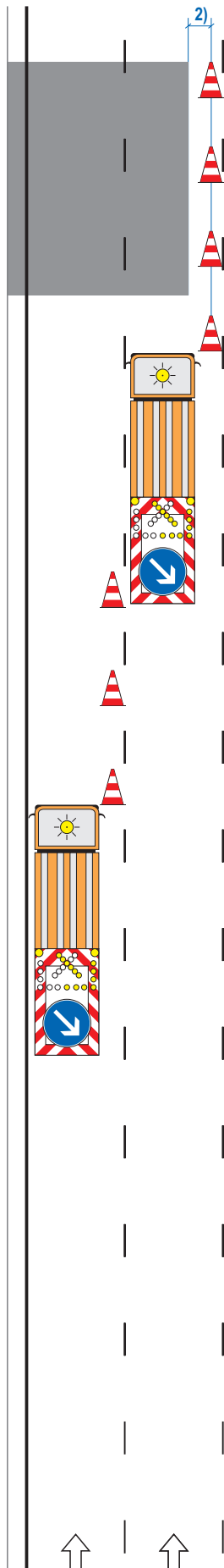
Arbeitsstelle von kürzerer Dauer stationär auf dem linken und mittleren Fahrstreifen einer Richtungsfahrbahn zweistreifige Verkehrsführung unter Einbeziehung des Standstreifens

Tagesbaustelle

Längsabspernung:

Leitkegel (Höhe 0.75 m)
Abstand max. 18 m

* ≥ 200 m bei zul. Ges.-Gewicht $\geq 7,49$ to bis < 18 to



Zugfahrzeug¹⁾
 $\geq 7,49$ to
zul. Ges.-gew.

fahrbare Absperrtafel
mit Blinkpfeil



fahrbare LED-
Vorwarntafel
mit Z 274-58
und Z 511-26
und Z 1000-02
0 m



fahrbare LED-
Vorwarntafel
mit Z 274-58
und Z 531-21
500 m - 800 m



fahrbare LED-
Vorwarntafel
mit Z 274-60
und Z 531-21
800 m - 1200 m



fahrbare LED-
Vorwarntafel
mit Z 123
und Z 274-62
1200 m - 1600 m

1) Fahrzeugteile (inkl. Spiegel) dürfen nicht in die Leitlinie reichen

2) Sicherheitsabstand = 0,90 m

Maße in Metern

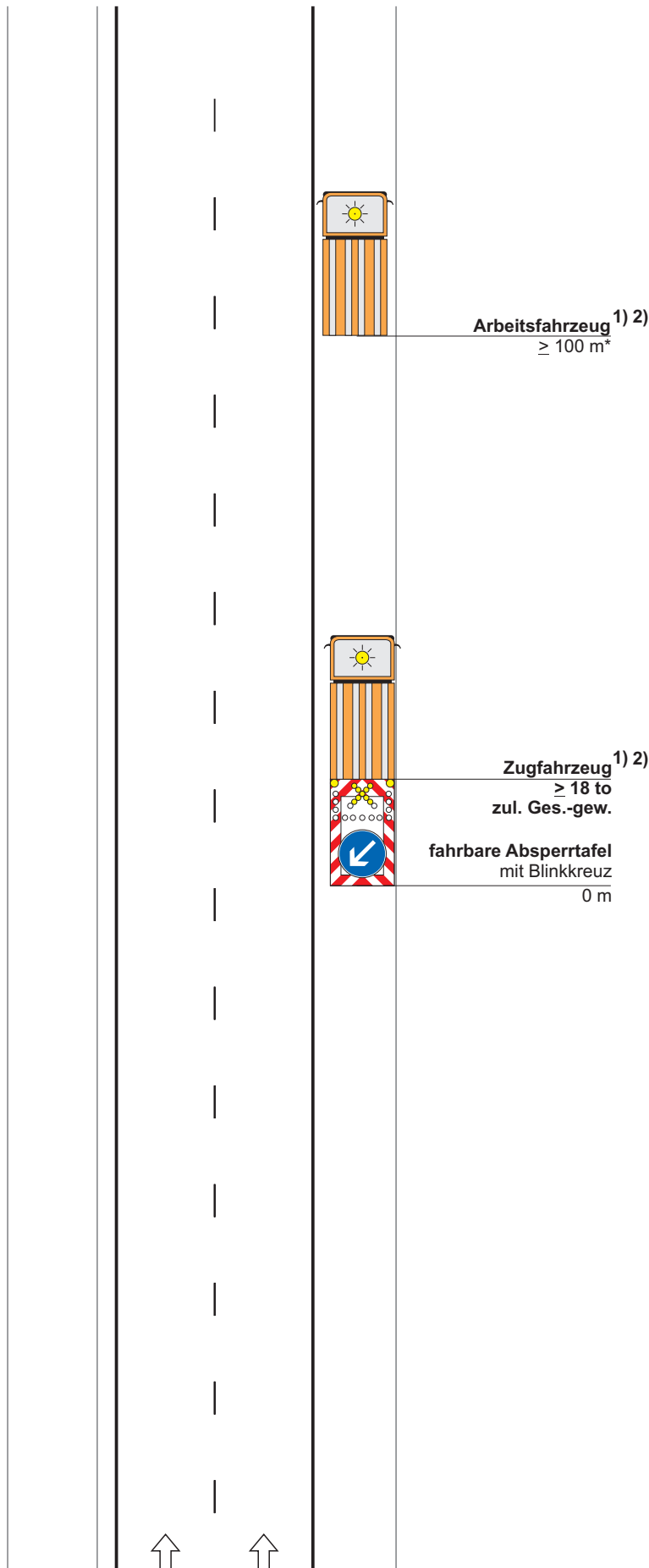
01.09.2016

Regelplan D III / 6-2BY

Arbeitsstelle von kürzerer Dauer
beweglich auf dem befestigten
Seitenstreifen einer
Richtungsfahrbahn

Tagesbaustelle

*) auf Beschleunigungs- und
Verzögerungstreifen bzw. in
Rampen den Abstand verringern



1) Fahrzeugteile (inkl. Spiegel) dürfen
nicht in den Fahrstreifen reichen

2) Zugfahrzeug entfällt bei eigener
Absicherung des Arbeitsfahrzeuges
(zul. Ges.-gew. $\geq 18 \text{ to}$ und
Absperrtafel)

Maße in Metern

01.09.2016

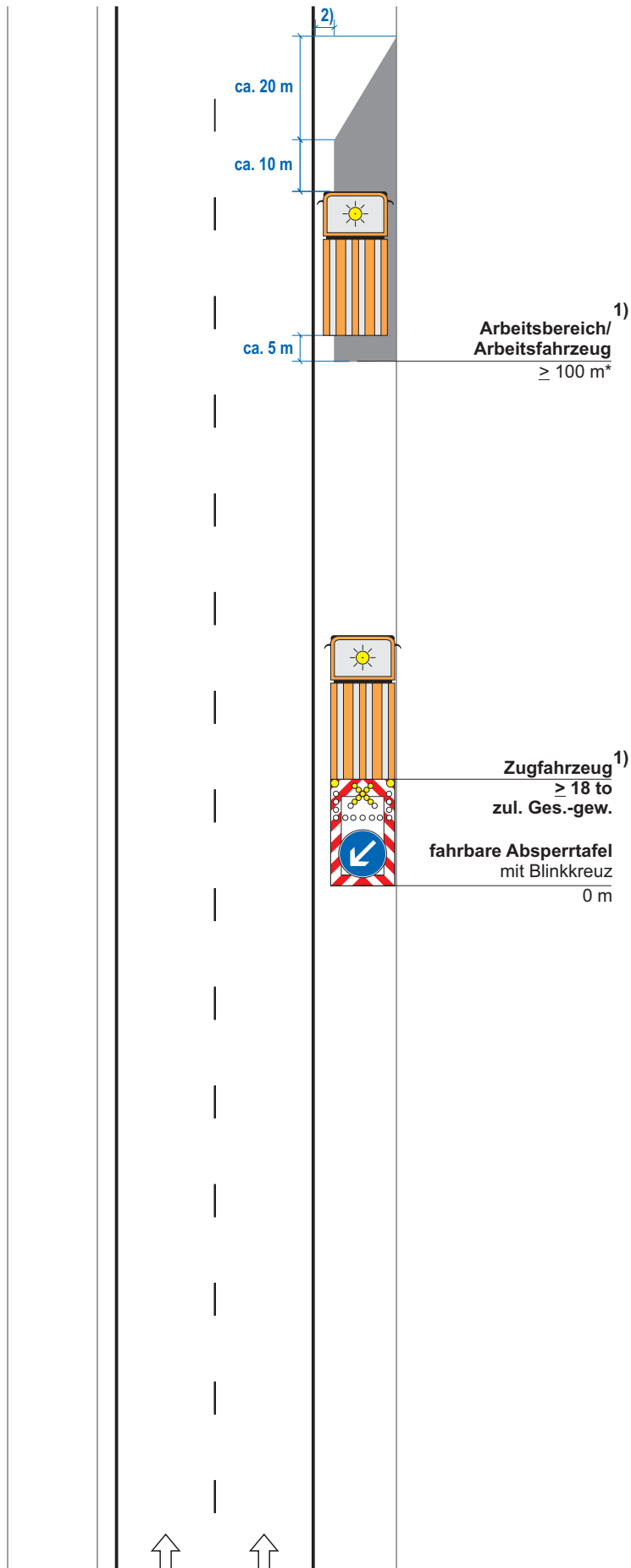
Regelplan D III / 6-3BY

Arbeitsstelle beweglich von kürzerer Dauer auf dem befestigten Seitenstreifen einer Richtungsfahrbahn

Tagesbaustelle

Beschäftigte auf der Fahrbahn

*) auf Beschleunigungs- und Verzögerungsstreifen bzw. in Rampen den Abstand verringern



1) Fahrzeugteile (inkl. Spiegel) dürfen nicht in den Fahrstreifen reichen

2) Sicherheitsabstand = 1,30 m

Maße in Metern

01.09.2016

Regelplan D III / 6-5BY

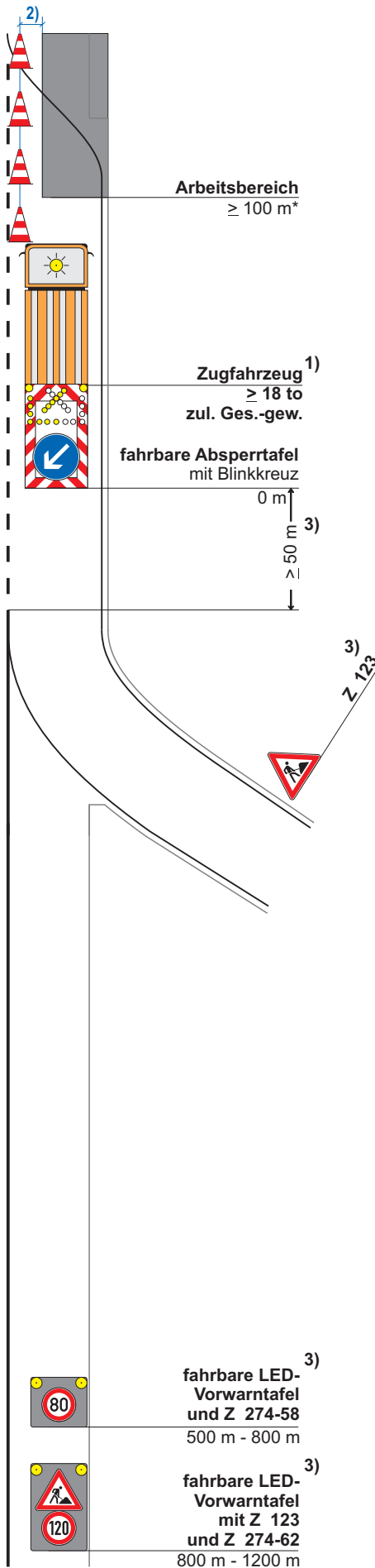
Arbeitsstelle von kürzerer Dauer
stationär auf dem Beschleunigungs-
streifen einer Richtungsfahrbahn

Tagesbaustelle

Längsabspernung:

Leitkegel (Höhe 0.75 m)
Abstand max. 18 m

* ≥ 200 m bei zul. Ges.-Gewicht
 $\geq 7,49$ to bis < 18 to



1) Fahrzeugteile (inkl. Spiegel) dürfen
nicht in den Fahrstreifen reichen

2) Sicherheitsabstand = 1,30 m bzw.
0,90 m bei zul. Geschw. 80 km/h

3) Entfall, falls Abstand größer 100 m

Maße in Metern

01.09.2016

Regelplan D III / 6-6BY

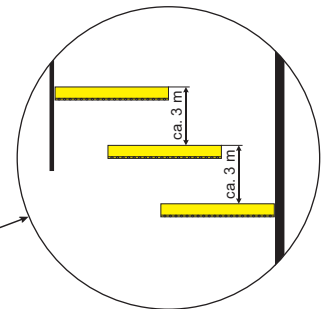
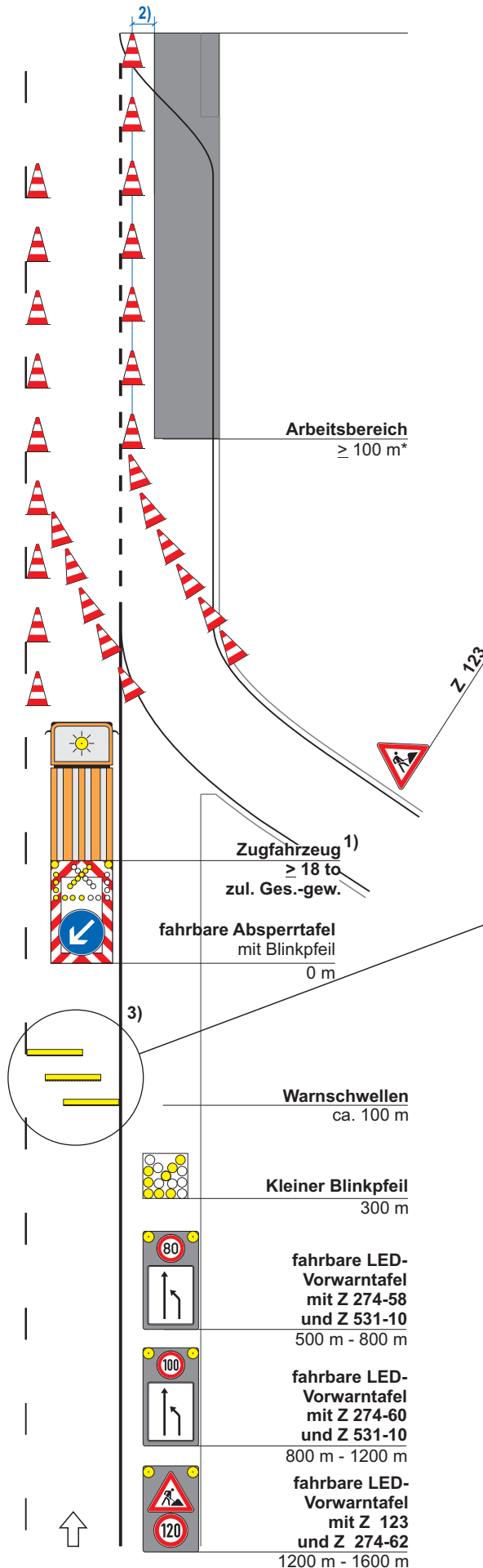
Arbeitsstelle von kürzerer Dauer stationär auf dem Beschleunigungsstreifen einer Richtungsfahrbahn

Tagesbaustelle

Längsabsperzung:

Leitkegel (Höhe 0.75 m)
Abstand max. 12 m

* ≥ 200 m bei zul. Ges.-Gewicht $\geq 7,49$ to bis < 18 to



1) Fahrzeugteile (inkl. Spiegel) dürfen nicht in die Leitlinie reichen

2) Sicherheitsabstand = 0,90 m

3) Warnschwellen grundsätzlich erforderlich

Maße in Metern

01.09.2016

Regelplan D IV / 2L-1BY

Arbeitsstelle von kürzerer Dauer stationär auf dem linken Fahrstreifen einer Richtungsfahrbahn

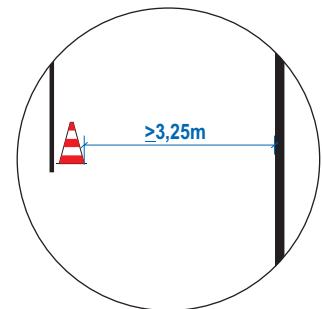
Nachtbaustelle

Längsabsperzung:

Leitkegel (Höhe 0.75 m)
Abstand max. 18 m

* ≥ 200 m bei zul. Ges.-Gewicht $\geq 7,49$ to bis < 18 to

Sonderfall



Arbeitsbereich
 ≥ 100 m*

Zugfahrzeug¹⁾
 ≥ 18 to
zul. Ges.-gew.

fahrbare Absperrtafel
mit Blinkpfeil
0 m

fahrbare LED-Vorwarntafel
mit Z 274-56
und Z 531-20
500 m - 800 m

fahrbare LED-Vorwarntafel
mit Z 274-58
und Z 531-20
800 m - 1200 m

fahrbare LED-Vorwarntafel
mit Z 123
und Z 274-62
1200 m - 1600 m

1) Fahrzeugteile (inkl. Spiegel) dürfen nicht in die Leitlinie reichen

2) Sicherheitsabstand = 0,70 m

Maße in Metern

01.09.2016

Regelplan D IV / 2L-2BY

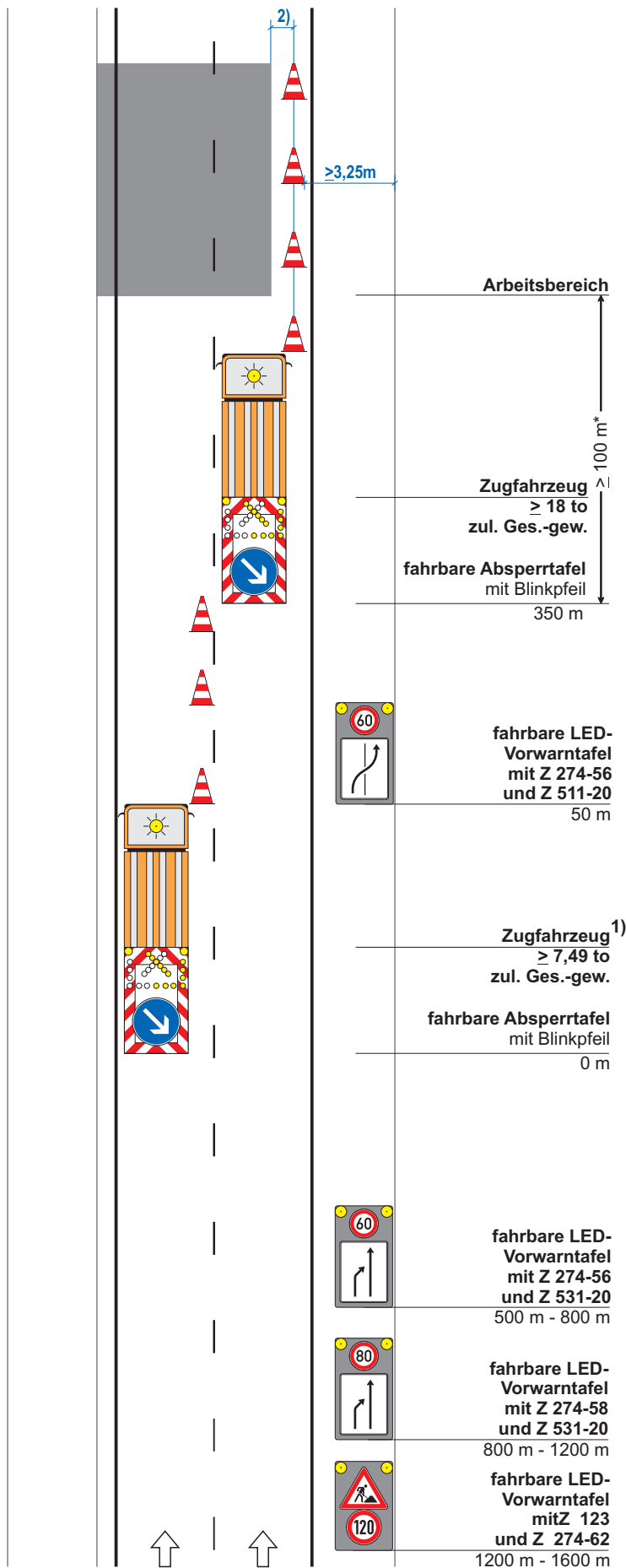
Arbeitsstelle von kürzerer Dauer stationär auf dem linken Fahrstreifen einer Richtungsfahrbahn einstreifige Verkehrsführung unter Einbeziehung des Seitenstreifens

Nachtbaustelle

Längsabspernung:

Leitkegel (Höhe 0.75 m)
Abstand max. 18 m

* ≥ 200 m bei zul. Ges.-Gewicht $\geq 7,49$ to bis < 18 to



1) Fahrzeugteile (inkl. Spiegel) dürfen nicht in die Leitlinie reichen

2) Sicherheitsabstand = 0,70 m

Maße in Metern

01.09.2016

Regelplan D IV / 2R-1BY

Arbeitsstelle von kürzerer Dauer stationär auf dem rechten Fahrstreifen einer Richtungsfahrbahn

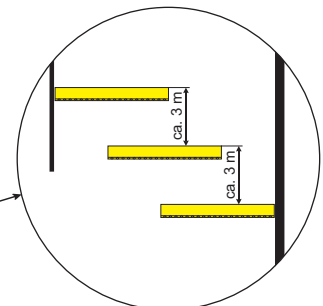
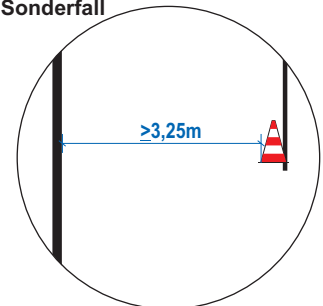
Nachtbaustelle

Längsabsperzung:

Leitkegel (Höhe 0,75 m)
Abstand max. 18 m

* ≥ 200 m bei zul. Ges.-Gewicht $\geq 7,49$ to bis < 18 to

Sonderfall



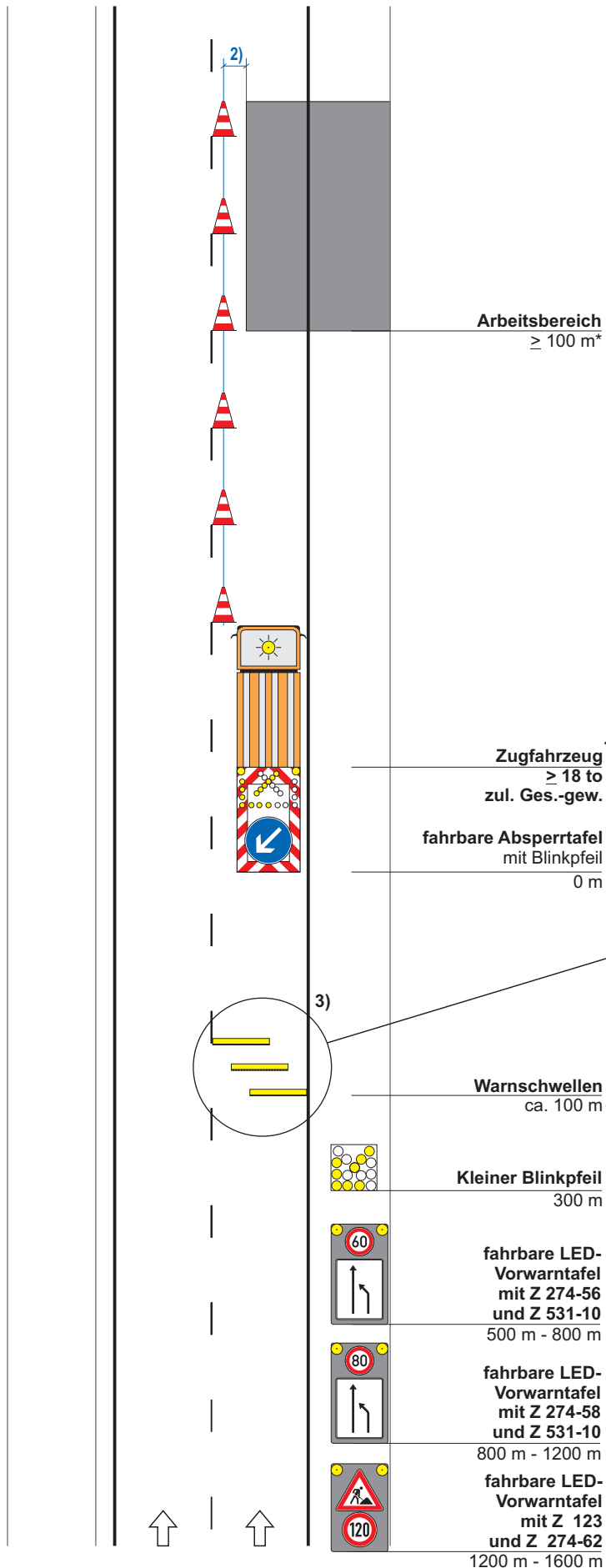
1) Fahrzeugteile (inkl. Spiegel) dürfen nicht in die Leitlinie reichen

2) Sicherheitsabstand = 0,70 m

3) Warnschwellen grundsätzlich erforderlich

Maße in Metern

01.09.2016



Regelplan D IV / 4BY

Arbeitsstelle von kürzerer Dauer stationär auf dem mittleren und rechten Fahrstreifen einer Richtungsfahrbahn

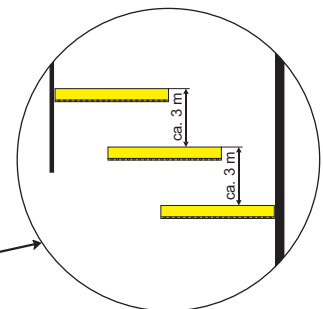
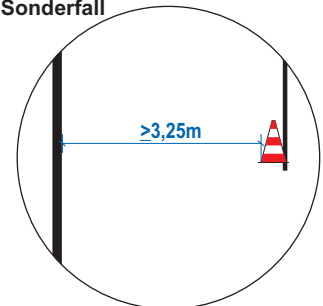
Nachtbaustelle

Längsabspernung:

Leitkegel (Höhe 0.75 m)
Abstand max. 18 m

* ≥ 200 m bei zul. Ges.-Gewicht $\geq 7,49$ to bis < 18 to

Sonderfall



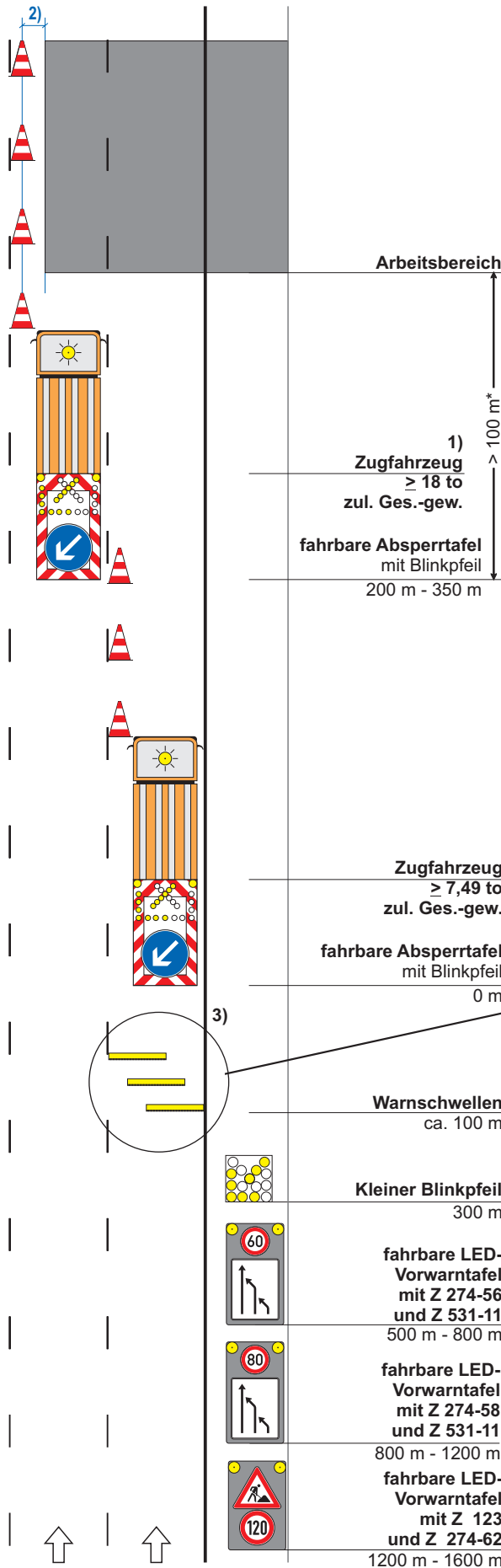
1) Fahrzeugteile (inkl. Spiegel) dürfen nicht in die Leitlinie reichen

2) Sicherheitsabstand = 0,70 m

3) Warnschwellen grundsätzlich erforderlich

Maße in Metern

01.09.2016



Regelplan D IV / 5-1BY

Arbeitsstelle von kürzerer Dauer stationär auf dem linken und mittleren Fahrstreifen einer Richtungsfahrbahn

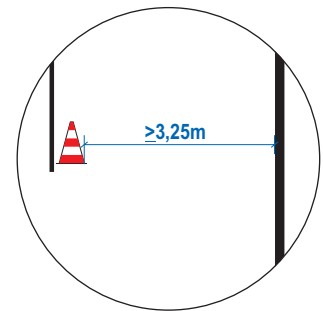
Nachtbaustelle

Längsabsperzung:

Leitkegel (Höhe 0.75 m)
Abstand max. 18 m

* ≥ 200 m bei zul. Ges.-Gewicht $\geq 7,49$ to bis < 18 to

Sonderfall

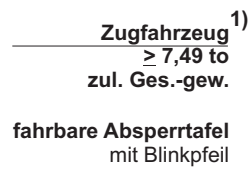
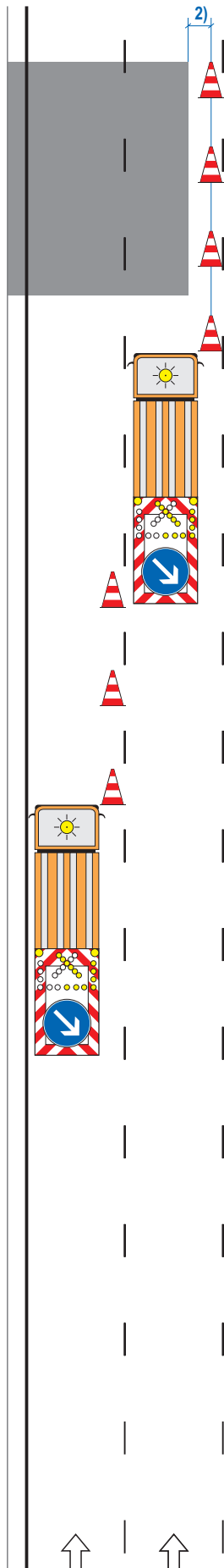


1) Fahrzeugteile (inkl. Spiegel) dürfen nicht in die Leitlinie reichen

2) Sicherheitsabstand = 0,70 m

Maße in Metern

01.09.2016



fahrbare LED-Vorwarntafel mit Z 274-56 und Z 531-22
500 m - 800 m



fahrbare LED-Vorwarntafel mit Z 274-58 und Z 531-22
800 m - 1200 m



fahrbare LED-Vorwarntafel mit Z 123 und Z 274-62
1200 m - 1600 m

