



Haus 2, Ansicht West (Foto © P. Lion)

**Staatliches Sofortprogramm im  
Wohnungspakt Bayern:  
Wohnanlage in Bernau**

**Standort:**

Baumannstraße, Bernau am Chiemsee  
Regierungsbezirk Oberbayern

Ein Bauprojekt des  
Staatlichen Bauamtes Rosenheim  
(www.stbaro.bayern.de)

Der Entwurf setzt sich aus zwei länglichen Baukörpern zusammen, die mit 12 Wohneinheiten für je 4 bzw. 8 Personen insgesamt bis zu 56 Personen beherbergen. Die Gebäude fügen sich zurückhaltend in die umgebende Bebauung ein. Der zentrale, begrünte Freiraum ist wichtiger Treffpunkt für die Bewohner und regt zum Austausch und zu gemeinsamen Aktivitäten an. Ergänzt wird diese gemeinschaftliche Angebot durch einen Mehrzweckraum, der für Schulungen und gemeinsame Feiern genutzt werden kann.

Jede Wohnung verfügt über gleichberechtigte Schlafräume, einen gemeinsamen Wohn- und Essbereich, sowie ein Duschbad. Zwei Einheiten mit einem entsprechenden Duschbad wurden barrierefrei konzipiert. Separate Abstellräume ergänzen das Wohnungsangebot. Mit den solarthermischen Anlagen auf den Dächern der Gebäude wird die Strahlung der Sonne in Wärme umgesetzt, um Wasser für den täglichen Bedarf zu erwärmen und um die Gebäudeheizung zu unterstützen.

**Gebäudetyp:**

Wohngebäude

**Bauherr:**

Freistaat Bayern

**Projektleitung, Entwurfsplanung:**

Staatliches Bauamt Rosenheim

**Ausführungsplanung und Bauleitung:**

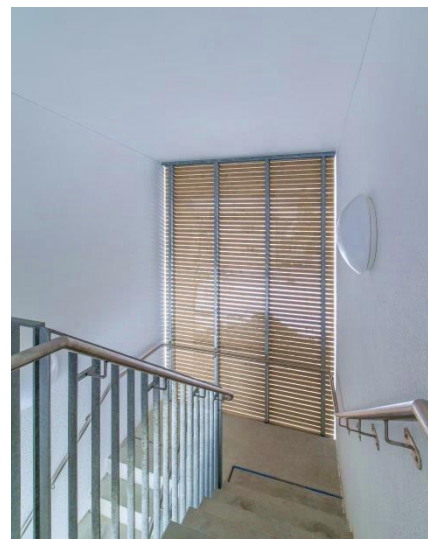
Generalunternehmer

**Bauzeit:** März 2017 – Dezember 2017

**Gesamtkosten:** 2,3 Mio. €



Zugang Wohngebäude (Foto © P. Lion)



Treppenhaus innen (Foto © P. Lion)