



Gemeinde Ofterschwang

rund 2.000 Einwohner
Landkreis Oberallgäu

Neubau Wohngebäude mit 6 Wohnungen

Standort: Sigishofen 14
Bauherr: Gemeinde Ofterschwang
Architekt: Fischer & Gibbesch GbR
Fertigstellung: 2019

Gesamtinvestition: 1.507.175 Euro
Zuschuss: 452.100 Euro
Darlehen: - Euro
Baukosten: 2.050 Euro/m²WF

Wohnungsgrößen: 55 m² – 75 m²
Gesamtwohnfläche: 412 m²

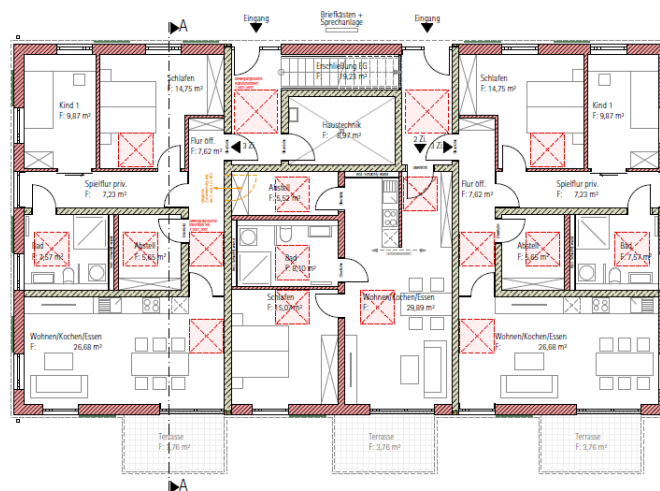
Ansprechpartner:
Regierung von Schwaben,
Sachgebiet Wohnungswesen



Lage



Ansicht Nord-West



Grundriss Erdgeschoss

Beschreibung

Mit dem Neubau des Mehrfamilienhauses in Sigishofen hat die Gemeinde Ofterschwang angemessenen und bezahlbaren Mietwohnraum geschaffen. Es sind sechs Wohnungen für einkommensschwache Haushalte wie zum Beispiel Alleinerziehende oder Senioren entstanden. Die Baumaßnahme wurde im Kommunalen Wohnraumförderungsprogramm gefördert.

Auf einem Grundstück mit ca. 1.000 m² ersetzt diese neue Wohnanlage einen maroden Bauernhof. Verteilt auf zwei Etagen sind zwei Zwei-Zimmer- und vier Drei-Zimmer-Wohnungen entstanden. Die Mietwohnungen entsprechen den allgemein üblichen Wohnstandards.

Sämtliche Wohnungen sind barrierefrei geplant, der Aufzug ist für eine spätere Realisierung bereits in der Planung vorgesehen. Der Technikraum befindet sich im Erdgeschoss, überdachte Müll-, Geräte- und Fahrradabstellräume sind ebenerdig in einem Nebengebäude vorgesehen.

Wegen der örtlichen Grundwassersituation wurde aus wirtschaftlichen Erwägungen auf einen Keller verzichtet – die Abstellräume sind hier daher in den Wohnungen.

Zeichnungen:
© Fischer & Gibbesch Architekten GbR, Sonthofen
Foto: Thomas Bloch, Fischer @ Gibbesch Architekten GbR